

# Утверждена

(наименование документа об утверждении, включая наименования

органов государственной власти или органов местного

самоуправления, принявших решение об утверждении схемы

или подписавших соглашение о перераспределении земельных участков)

от

№

## Схема расположения земельного участка или земельных участков на кадастровом плане территории

### Условный номер земельного участка

(указывается в случае, если предусматривается образование двух и более земельных участков)

### Площадь земельного участка 1082 м²

(указывается проектная площадь образуемого земельного участка, вычисленная с использованием федеральной государственной географической информационной системы, обеспечивающей функционирование национальной системы пространственных данных, которой является федеральная государственная географическая информационная система "Единая цифровая платформа "Национальная система пространственных данных" (далее - информационная система), или иных технологических и программных средств с округлением до 1 квадратного метра. Указанное значение площади земельного участка может быть уточнено при проведении кадастровых работ не более чем на десять процентов)

### Координаты, м

#### Обозначение характерных точек границ

(указываются в случае подготовки схемы расположения земельного участка с использованием информационной системы или иных технологических и программных средств. Значения координат, полученные с использованием указанных технологических и программных средств, указываются с округлением до 0,01 метра)

X

Y

1

2

3

1

295357.39

2260155.63

2

295337.62

2260160.17

3

295336.17

2260161.41

4

295332.78

2260162.00

5

295333.10

2260164.80

6

295330.62

2260166.45

7

295328.74

2260164.67

8

295323.78

2260166.16

9

295322.49

2260166.45

10

295320.73

2260166.31

11

295309.69

2260133.46

12

295326.91

2260130.11

13

295326.79

2260129.60

14

295335.89

2260127.87

15

295340.40

2260126.87

16

295340.61

2260127.93

17

295348.93

2260125.98

18

295350.48

2260126.99

1

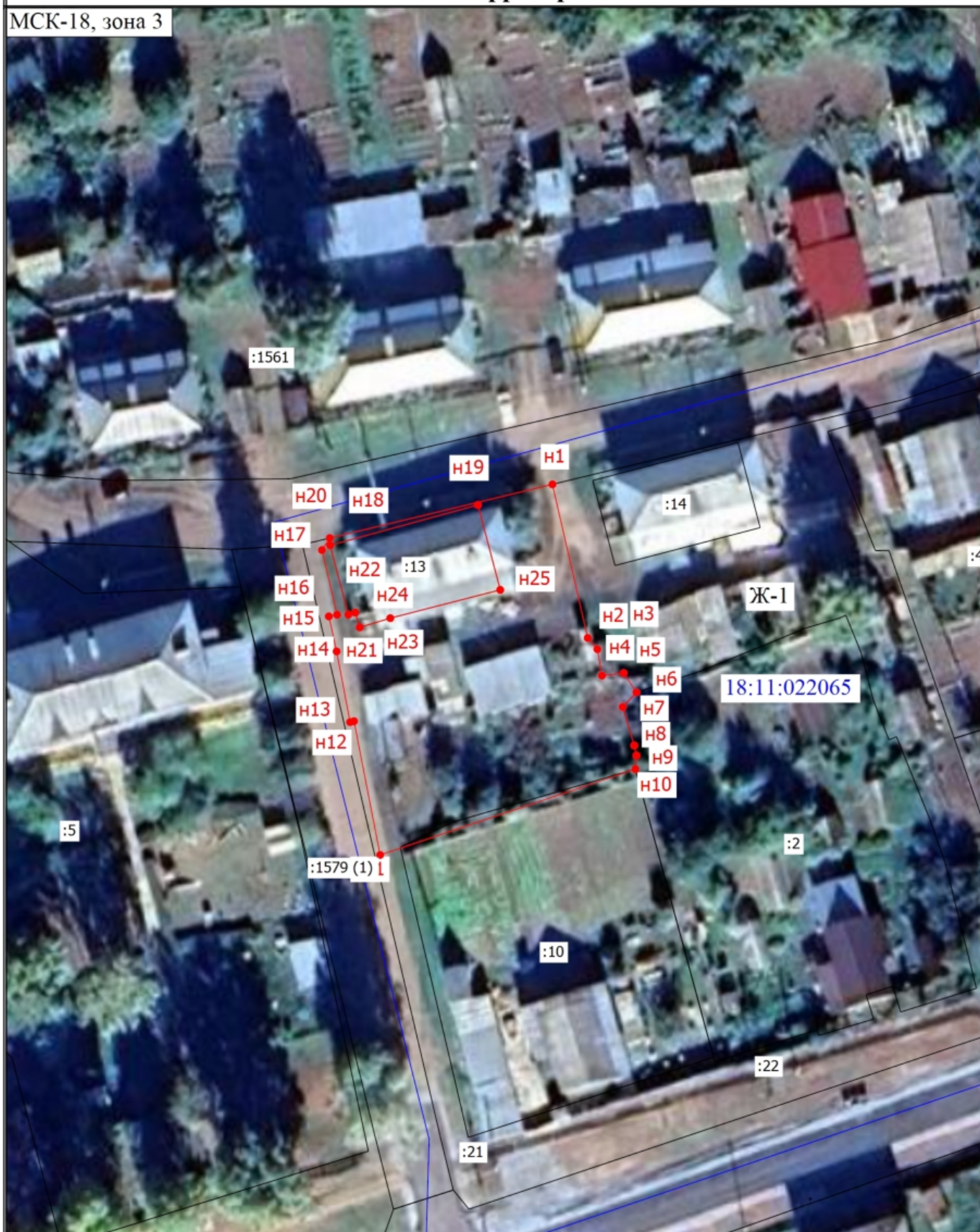
295357.39

2260155.63

Обозначение характерных точек границ	Координаты, м	
	(указываются в случае подготовки схемы расположения земельного участка с использованием информационной системы или иных технологических и программных средств. Значения координат, полученные с использованием указанных технологических и программных средств, указываются с округлением до 0,01 метра)	
	X	Y
1	2	3
19	295354.74	2260146.05
20	295349.54	2260127.04
21	295340.62	2260129.37
22	295340.88	2260130.27
23	295338.98	2260130.84
24	295340.17	2260134.77
25	295343.81	2260148.92
19	295354.74	2260146.05

# Схема расположения земельного участка или земельных участков на кадастровом плане территории

МСК-18, зона 3



Масштаб 1:700

Условные обозначения

— - Часть границы, местоположение которой определено при выполнении кадастровых работ

## Схема расположения земельного участка или земельных участков на кадастровом плане территории

- - Характерная точка границы земельного участка, сведения ЕГРН о которой соответствуют требованиям, установленным в соответствии с частью 13 статьи 22 Федерального закона от 13 июля 2015 г. N 218-ФЗ "О государственной регистрации недвижимости"
- н1 - Обозначение новой характерной точки
- :21 - Кадастровый номер земельного участка
- \_\_\_\_\_ - Часть границы, сведения ЕГРН о которой позволяют однозначно определить ее положение на местности
- \_\_\_\_\_ - Часть контура, образованного проекцией существующего в ЕГРН наземного конструктивного элемента здания, сооружения, объекта незавершенного строительства
- - Характерная точка границы земельного участка, сведения о которой отсутствуют в ЕГРН, местоположение которой определено при кадастровых работах (новая характерная точка)
- Ж-1 - Жилая зона
- 18:11:022065 - Номер кадастрового квартала
- \_\_\_\_\_ - граница кадастрового квартала